



Wohneinheit 2 mit 2 Zimmern im EG

Mit ihren 46,94 m² Wohnfläche ist WE 2 geeignet für 1, maximal 2 Personen.

Die Wohneinheit besitzt eine Terrasse.

Sie verfügt über:

- 1 Schlafzimmer
- 1 Badezimmer mit Toilette
- 1 Küche/Essen/Wohnen

Kaltmiete:

Wird mit 9,50 €/m² angesetzt.

Nebenkosten:

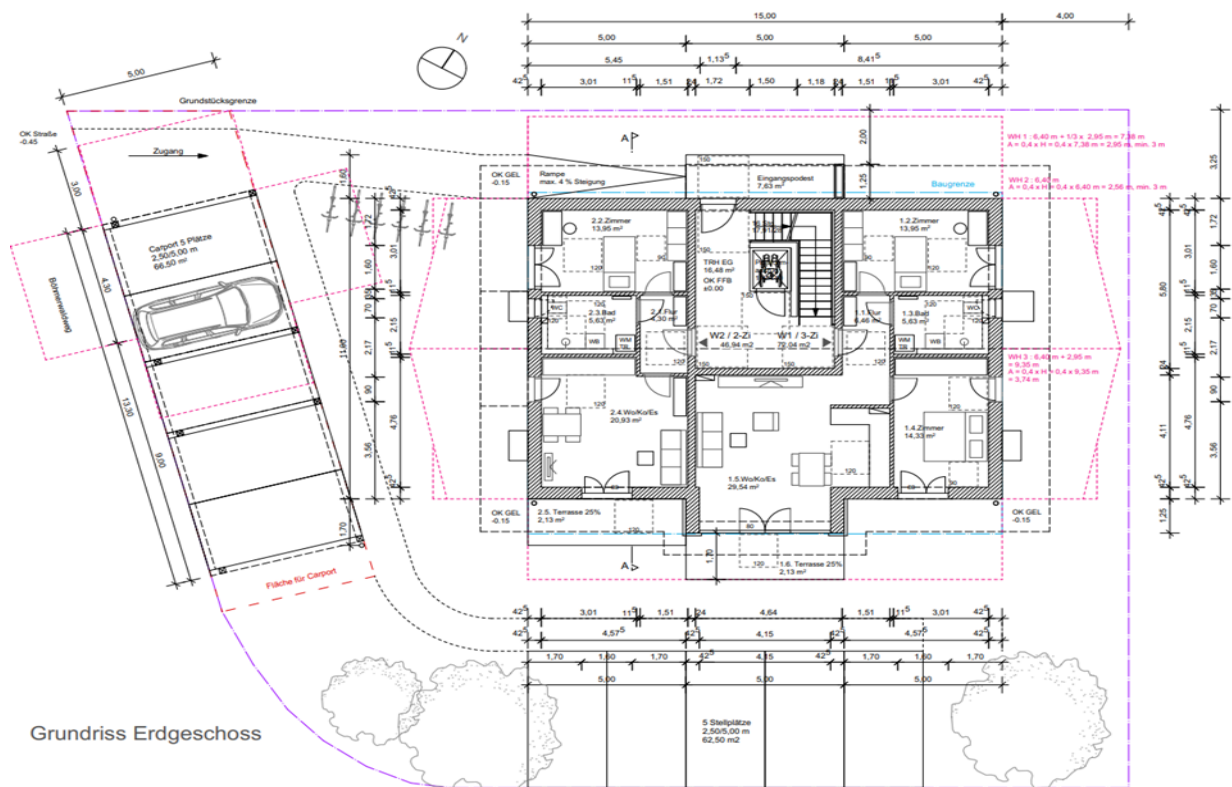
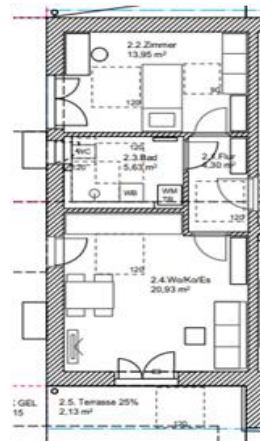
Werden mit 1,50 €/m² (zzgl. 0,15 €/m² pro weitere Person) im ersten Jahr angesetzt. Hier sind insbesondere Abfallgebühren, Verbrauchsgebühren, Grundsteuer, Heizungskosten, Versicherungen, Stromkosten enthalten. Eine Anpassung erfolgt nach reellem Jahresverbrauch.

Gesamtkosten (1 Person) belaufen sich somit im ersten Jahr pro Monat auf:

Kaltmiete: 445,93 €

Nebenkosten: 70,41 €

Summe: 516,34 €



Grundriss Erdgeschoss



Wohneinheit 3 mit 3 Zimmern in OG

Mit ihren 65,34 m² Wohnfläche ist WE 3 geeignet für 2, maximal 3 Personen.

Die Wohneinheit besitzt einen Balkon.

Sie verfügt über:

- 2 Schlafzimmer
- 1 Badezimmer mit Toilette
- 1 Küche/Essen/Wohnen

Kaltmiete:

Wird mit 9,50 €/m² angesetzt.

Nebenkosten:

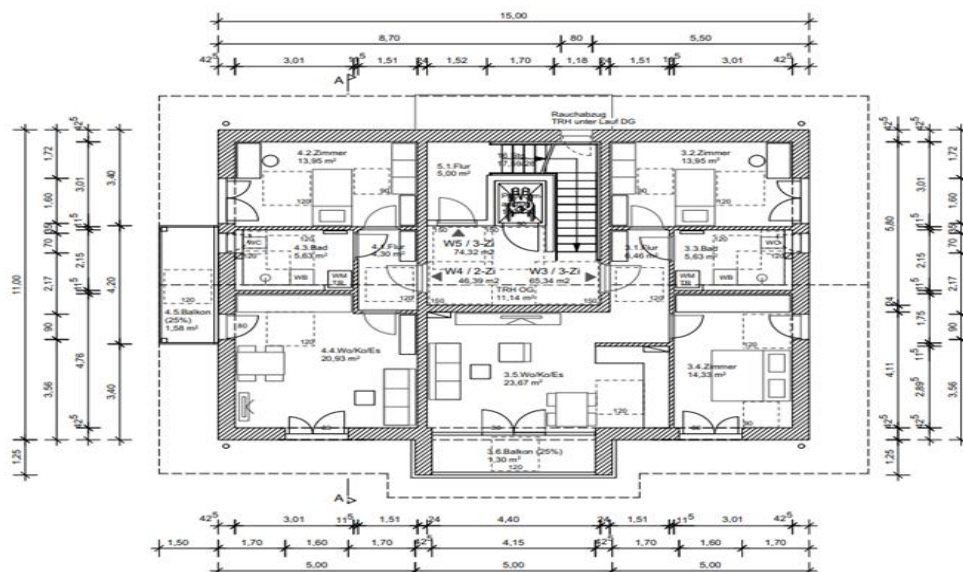
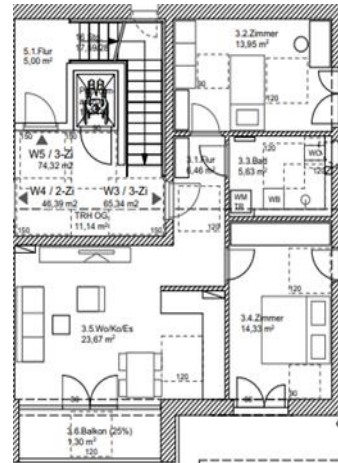
Werden mit 1,50 €/m² (zzgl. 0,15 €/m² pro weitere Person) im ersten Jahr angesetzt. Hier sind insbesondere Abfallgebühren, Verbrauchsgebühren, Grundsteuer, Heizungskosten, Versicherungen, Stromkosten enthalten. Eine Anpassung erfolgt nach reellem Jahresverbrauch.

Gesamtkosten (2 Personen) belaufen sich somit im ersten Jahr pro Monat auf:

Kaltmiete: 620,73 €

Nebenkosten: 107,81 €

Summe: 728,54 €



Grundriss 1. Obergeschoss



Wohneinheit 4 mit 2 Zimmern im OG

Mit ihren 46,39 m² Wohnfläche ist WE 4 geeignet für 1, maximal 2 Personen.

Die Wohneinheit besitzt einen Balkon.

Sie verfügt über:

- 1 Schlafzimmer
- 1 Badezimmer mit Toilette
- 1 Küche/Essen/Wohnen

Kaltmiete:

Wird mit 9,50 €/m² angesetzt.

Nebenkosten:

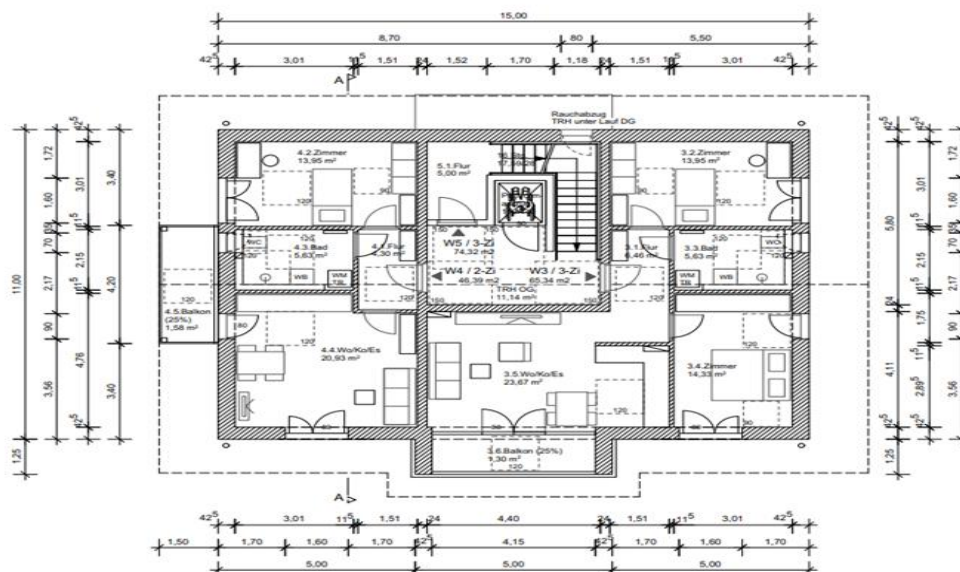
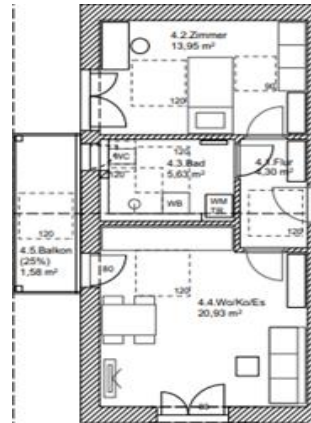
Werden mit 1,50 €/m² (zzgl. 0,15 €/m² pro weitere Person) im ersten Jahr angesetzt. Hier sind insbesondere Abfallgebühren, Verbrauchsgebühren, Grundsteuer, Heizungskosten, Versicherungen, Stromkosten enthalten. Eine Anpassung erfolgt nach reellem Jahresverbrauch.

Gesamtkosten (1 Person) belaufen sich somit im ersten Jahr pro Monat auf:

Kaltmiete: 440,71 €

Nebenkosten: 69,58 €

Summe: 510,29 €



Grundriss 1. Obergeschoss



Wohneinheit 5 mit 3 Zimmern in DG

Mit ihren 74,32 m² Wohnfläche ist WE 5 geeignet für 3, maximal 4 Personen.

Die Wohneinheit besitzt zwei Balkone.

Sie verfügt über:

- 2 Schlafzimmer
- 1 Badezimmer mit Toilette
- 1 Küche/Essen/Wohnen

Kaltmiete:

Wird mit 9,50 €/m² angesetzt.

Nebenkosten:

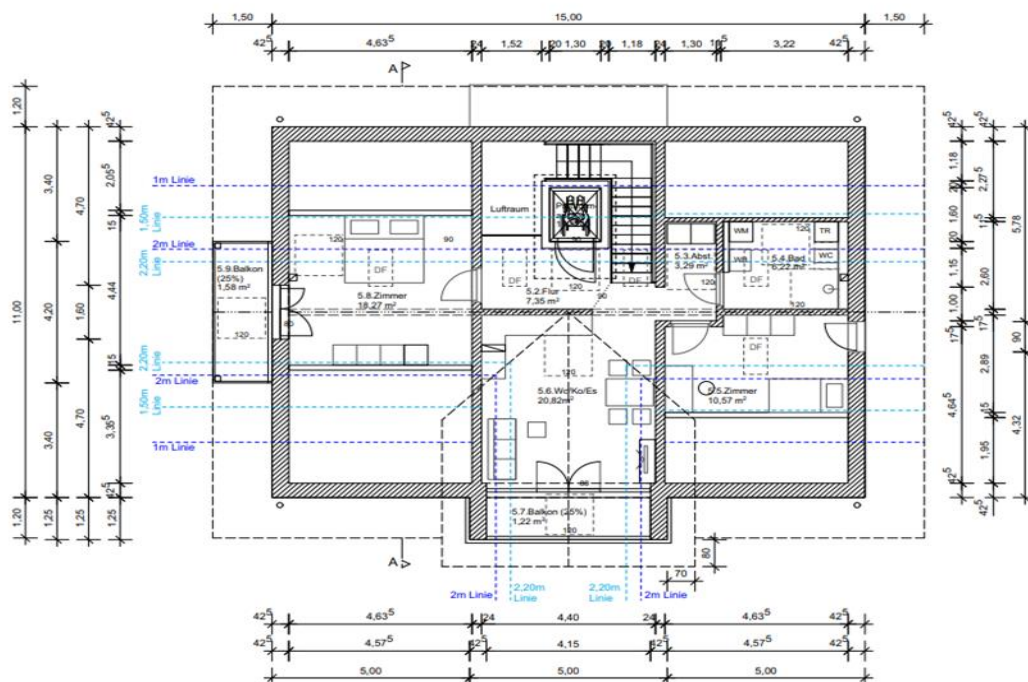
Werden mit 1,50 €/m² (zzgl. 0,15 €/m² pro weitere Person) im ersten Jahr angesetzt. Hier sind insbesondere Abfallgebühren, Verbrauchsgebühren, Grundsteuer, Heizungskosten, Versicherungen, Stromkosten enthalten. Eine Anpassung erfolgt nach reellem Jahresverbrauch.

Gesamtkosten (3 Personen) belaufen sich somit im ersten Jahr pro Monat auf:

Kaltmiete: 706,04 €

Nebenkosten: 133,78 €

Summe: 839,82 €



Grundriss Dachgeschoss